

MIT SICHERHEIT PRÄZISE DURCH DEN WINTER  
RAUCH-WINTERDIENSTSTREUER

TAXON | AXEO | SA | UKS | K51





Im erfahrungsgemäß harten Betriebsalltag des Winterdienstes braucht man einen vielseitig einsetzbaren und verlässlichen Partner, der die Vorteile der modernen und praxisorientierten Streutechnik vereint. Einen Partner wie RAUCH, denn in unseren Winterdienst-Lösungen vereinen sich Zuverlässigkeit und lange Lebensdauer.

# MAXIMALE EFFIZIENZ BEI OPTIMALER PRÄZISION – WINTERDIENSTSTREUER VON RAUCH

## ► Lösungen, die sich auszahlen

Um die Verkehrssicherheit zu erhalten, braucht es effiziente Lösungen mit maximaler Präzision. Nur so können Streukosten reduziert und die Umwelt geschont werden. Gefragt sind Lösungen, die Verluste vermeiden und eine gleichmäßige und lückenlose Streugutverteilung garantieren. Lösungen, die perfekt auf die Anforderungen des jeweiligen Einsatzgebietes abgestimmt sind. Lösungen, die bis auf das letzte Detail perfekt sind. Lösungen – von RAUCH eben.

## INHALT

DAS RAUCH WINTERDIENST-ERFOLGSPROGRAMM .....	4
<b>TAXON</b>   NEUZUGANG FÜR MAXIMALE ANSPRÜCHE .....	6
<b>AXEO</b>   PRÄZISE UND VIELSEITIG .....	10
<b>TELEMATIK</b>   IMMER ALLES IM BLICK .....	16
<b>SA</b>   KOMPAKT UND WENDIG .....	18
<b>UKS</b>   UNIVERSELLER ALLESKÖNNER .....	22
<b>K 51</b>   KLEINES ALLROUND-TALENT .....	26
QUALITÄT BY RAUCH .....	28
TECHNISCHE DATEN .....	30

## MIT SICHERHEIT PRÄZISE – UNSER WINTERDIENST-ERFOLGSPROGRAMM

### PROFITIEREN SIE VON...

#### ... präzisen Streubildern

Kennzeichen eines jeden RAUCH-Streuers sind die präzisen Streubilder mit steil abfallenden Streuflanken – und das auch bei hohen Fahrgeschwindigkeiten und Ausbringmengen.

#### ... der einzigartigen Effizienz und Umweltfreundlichkeit

Die geschwindigkeitsabhängige, elektronische Streugutdosierung erhöht die Rentabilität und schont die Umwelt.

#### ... dem perfekten Bedienkomfort und der einzigartigen Verarbeitung

Die einfache, logische Bedienung und der hohe Edelstahlanteil machen die Handhabung auch unter winterharten Bedingungen komfortabel und sicher.



#### TAXON 25.1

FASSUNGSVERMÖGEN 1500 l

STREUBREITE 2 – 8 m



#### AXEO 2.1/6.1/18.1

FASSUNGSVERMÖGEN 250 – 1500 l

STREUBREITE 1 – 8 m



Ganz egal, ob für große oder kleine Einsatzgebiete, mit unserer RAUCH-Winterdienstfamilie sind Sie für alle Aufgaben gewappnet. Und das mit Streubildern, die in ihrer Präzision seinesgleichen suchen. Dies führt zu einer einzigartigen wirtschaftlichen Performance, die insbesondere auch in Zeiten knapp werdender Budgets von stetig wachsender Bedeutung ist.



### K51

FASSUNGSVERMÖGEN 55 l

STREUBREITE 0,5 – 5 m



### SA 121/250/360

FASSUNGSVERMÖGEN 120 – 360 l

STREUBREITE 0,8 – 6 m



### UKS 100/120

FASSUNGSVERMÖGEN 200 – 350 l

STREUBREITE 1,0 – 1,2 m



**HYDRAULISCHER ANTRIEB**  
über Schlepperhydraulik

## DER NEUE TAXON 25.1 – EINE IDEE WEITERGEDACHT

**BEHÄLTERVOLUMEN 1.500 l,  
MAX. NUTZLAST 2.500 kg**

**STAHLTANK MIT SUPREME-  
LACKIERUNG C5-M**

**RUNDUMLEUCHE**  
optional

**ECO-HYDRAULIKBLOCK**  
mit hohem Wirkungsgrad

**SCHNECKENANTRIEB**  
geschlossen, wartungsfrei

- ▶ Herstellung zertifiziert nach ISO 9001
- ▶ Streumenge Salz:  
5 – 40 g/m<sup>2</sup> Splitt 10 – 250 g/m<sup>2</sup>
- ▶ Hydraulischer Antrieb über Schlepperhydraulik (min. 40 l/min bei 200 bar)
- ▶ Traktorankbau:  
3-Punkt Kat II und III

**ABNEHMBARE  
ABSTELLFÜSSE**  
Serie

**VARISPREAD**  
asymmetrische Streubildverstellung  
manuell einstellbar, optional fernbedient

**RUTSCHBLECH  
AUS EDELSTAHL**





**QUALITÄT**  
„MADE IN GERMANY“

**PLANENKLAPPDACH MIT  
EDELSTAHL-RAHMEN**  
öffnet weit

**LEERMELDESENSOR  
IM TANK**

**TAXON 25.1**

**NIEDRIGER SCHWERPUNKT**  
gute Sicht

**LED-BELEUCHTUNG**

**SPREADLIGHT**  
(Arbeitsscheinwerfer) Serie

**EDELSTAHL-STREUTELLER**  
mit speziellem Kunststoffkegel, Streubreiten 2 – 8 m

Mit dem TAXON erschließen Sie sich eine neue Leistungsdimension im Winterdienst, denn in ihm verbinden wir komfortable Handhabung mit absoluter Effizienz: Egal ob Salz, Splitt oder Sand – das neue Schneckenfördersystem ersetzt herkömmliche Rührwerke und sorgt für eine gleichmäßige, saubere Behälterentleerung. Kombiniert mit der intuitiven Präzisionssteuerung EcoTron heben wir die Effizienz auf ein völlig neues Level.

## PROFITIEREN SIE VON...

- ... **höchster Verteilgenauigkeit** und **Streuqualität** durch die Präzisions-Dosierung über Schnecke
- ... **fahrgeschwindigkeitsabhängiger Verteilgenauigkeit**
- ... **hydraulischem Antrieb** über Schlepperhydraulik
- ... elektronischer Streubildverstellung **VariSpread mit EcoTron plus**
- ... **langer Lebensdauer und geringen Instandhaltungskosten**

## TAXON

STREUBREITE	2 – 8 m
NUTZLAST	2500 kg

## HÖCHSTE EFFIZIENZ DANK ECOTRON

- Schnellverstellung der Ausbringmenge und der Arbeitsbreite
- Automatischer Materialstopp bei Fahrzeugstillstand

**Schnittstelle:** RS232 zum Anschluss der Fleet Telemetriebox zur GPS-Dokumentation (nur EcoTron plus)

**Einfach:** Streuen Start/Stop

**Ergonomisch:**  
Drehrad zur Dosiermengenverstellung

Hochauflösendes Farbdisplay

**VariSpread:**  
Anzeige Streubildasymmetrie

SpreadLight an/aus

**Intuitiv:**  
Menügeführte Bedienung

Drehrad zur Arbeitsbreitenverstellung



**Ergonomisch:**

Drehrad zur Dosiermengenverstellung

Drehrad zur Arbeitsbreitenverstellung



# DER NEUE TAXON 25.1 – STREUPRÄZISION FÜR MAXIMALEN ANSPRUCH

## DAS NEUE SCHNECKENFÖRDERSYSTEM

Dosierschnecke



Schneckenantrieb



### NEUE WEGE DER EFFIZIENZ

Die **RAUCH-Streusysteme** verbinden Effizienz mit Sicherheit und liefern auch mit der speziellen Förderschnecke eine zuverlässige Komponente für den praxistauglichen Alltagseinsatz.

Unser **Schneckenfördersystem** basiert auf einer Schnecke mit 2-stufiger Steigung. Durch einen Dosierkorb wird eine gleichmäßige Dosierung erzielt, deren exakte Genauigkeit durch einen geschlossenen Regelkreis sichergestellt wird: Ein ständiger Soll-Ist-Vergleich reguliert das System mit einer genauen und konstanten Drehzahl. Durch die gleichmäßige, konstante Zufuhr wird eine hohe Dosiergenauigkeit unabhängig vom Feuchtigkeitsgehalt des Streumittels erreicht.

Für den **Antrieb** des Schneckenfördersystems wurde ein Hydraulikmotor mit Getriebe verbaut, dessen hohes Drehmoment für einen sicheren und stabilen Anlauf sorgt.

### EIGENSCHAFTEN DER SCHNECKE

- ▶ **Hohe Dosiergenauigkeit**
- ▶ **Ständiger Soll-Ist-Vergleich**
- ▶ **Hydraulikmotor**  
dessen hohes Drehmoment für einen sicheren und stabilen Anlauf sorgt
- ▶ **Schnecke**  
Für feinrieselndes Salz kann optional eine Schnecke mit Bürsten verbaut werden, die das Nachrieseln des Streugutes verhindert.

# EINE KLASSE FÜR SICH – UNSER AXEO



**QUALITÄT**  
„MADE IN GERMANY“

**PROTECT DOPPEL-  
PULVERBESCHICHTUNG**

**STREUBREITENBEGRENZUNG  
AUS EDELSTAHL**  
stufenlos einstellbar (Serie),  
fernbedient (optional)



Ob Sie in einer schneereichen oder milden Winterumgebung arbeiten, Sie Straßen, Plätze oder Fußgängerwege bestreuen, Splitt oder Salz als Streumittel verwenden: Der AXEO ist unsere Antwort auf Ihre Anforderungen an einen professionellen Streuer. Eine Produktfamilie, die alle entscheidenden Details wie präzise Verteilysteme, intelligente Steuerungstechnologien sowie einen hochwirksamen Korrosionsschutz integriert und perfekt miteinander synchronisiert.

## AXEO 18.1

WARNTAFELN

BELEUCHTUNG

**STEILE BEHÄLTERWÄNDE**

sorgen für gutes Nachrutschen des Streugutes

**VERSCHIEDENE RÜHRWERKE**

mit Bajonettverschluss schnell zu wechseln

**STABILES ÖLBADGETRIEBE  
ODER HYDRAULISCHER ANTRIEB**



## FÜR JEDEN EINSATZ GEWAPPNET – UNSERE AXEO-FAMILIE



### Effizienz auf kleinstem Raum

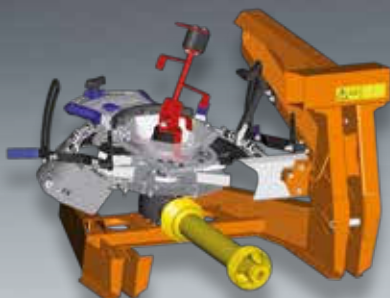
<b>AXEO 2.1</b>	
<b>STREUBREITE</b>	1 – 8 m
<b>NUTZLAST</b>	800 kg



### Der Dauerläufer

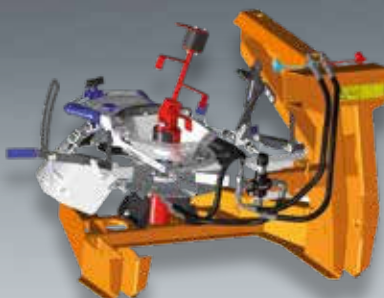
<b>AXEO 6.1</b>	
<b>STREUBREITE</b>	1 – 8 m
<b>NUTZLAST</b>	1.000 kg

### Wählen Sie Ihren individuellen Antrieb



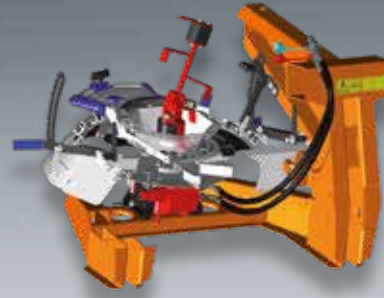
#### MECHANISCH

- serienmäßige Gelenkwelle für 540 U/min Zapfwelle



#### HYDRAULISCH

- Wurfscheibendrehzahl über serienmäßiges Stromregelventil
- 100 m<sup>3</sup> Ölmotor für AXEO 2.1 und 6.1 erforderliche Ölleistung: min. 20 l – max. 40 l
- 100 m<sup>3</sup> Ölmotor für den AXEO 18.1 erforderliche Ölleistung: min. 45 l – max. 65 l



#### HYDROCONTROL

- präzise, fernbediente Einstellung der Wurfscheibendrehzahl mit QUANTRON-K2
- GENIAL:** Stoppt oder startet der Traktor, schaltet das Rührwerk und die Wurfscheibe automatisch ab oder zu.



## Der Streukönig

**AXEO 18.1**

**STREUBREITE** 1 – 8 m

**NUTZLAST** 1.800 kg

### PROFITIEREN SIE VON...

- ... hervorragender **Dosier- & Verteilgenauigkeit**
- ... **mehr Einsatzsicherheit** durch effektive Rührwerke und steile Behälterwände
- ... **Komfort und Umweltschutz** in Kombination mit Streucomputer QUANTRON-K2
- ... **mehr Leistung** durch hohe Nutzlast für eine längere Streustrecke
- ... **einer langen Lebensdauer** durch Doppelpulverbeschichtung und hohen Edelstahlanteil
- ... **flexiblen Arbeitsbreiten**
- ... **hoher Betriebssicherheit**
- ... **GPS-Streudatenaufzeichnung**

## ERHÄLTlich MIT QUANTRON-K2

### Perfekt im Zusammenspiel

**QUANTRON-K2** ist die elektronische Streumengendosierung für die gesamte AXEO-Familie. Intelligente Technik sorgt für mehr Effizienz, Komfort und Rentabilität. Von der Fahrgeschwindigkeit der Zugmaschine regelt der Streucomputer QUANTRON-K2 automatisch immer die richtige Streumenge. Das Öffnen und Schließen des Dosierschiebers erfolgt komfortabel per Tastendruck. Stoppt der Traktor, schließt QUANTRON-K2 automatisch. Dabei sind alle Elektronikkomponenten auf den harten täglichen Einsatz mit Salz, Spritz- und Waschwasser ausgelegt.

- Fernbediente Ansteuerung der Streubreitenbegrenzung für unterschiedliche Arbeitsbereiche (Option)
- Schnellverstellung der Ausbringmenge
- Anzeige der möglichen Streustrecke sowie der aktuellen Streumittelmenge im Behälter
- Dokumentation von 200 Aufträgen inklusive ausgebrachter Menge und gestreuter Strecke
- GPS-Streudatenaufzeichnung



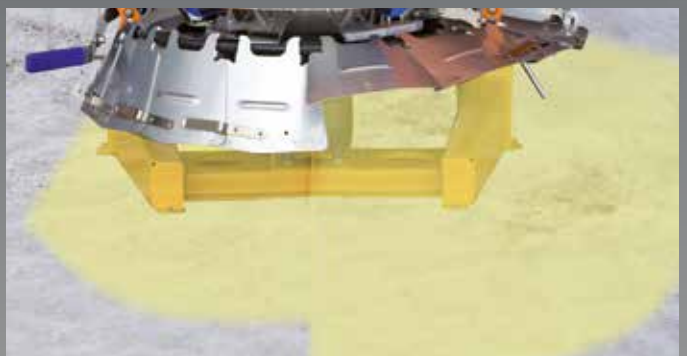
QUANTRON-K2



E-CLICK Dosierung



CDA-Einstellcenter



Getrennte Streubreitenbegrenzung links und rechts verstellbar

## UNSERE AXEO FAMILIE – EINFACH PRÄZISE

Unsere AXEO-Winterstreuer bieten ein sicheres, komfortables und wirtschaftliches Arbeiten in jeder Leistungsklasse. Passend zu Ihren Anforderungen, Wünschen und Budgets bieten wir Ihnen zahlreiche Möglichkeiten: Größe, Antrieb, Dosiertechnik und digitale Ausstattung – wir finden die passende Lösung für Sie, die auf maximale Effizienz bei minimalen Kosten ausgelegt ist. Mit der einzigartigen CDA-Streutechnik liefert unser AXEO ein Streubild von außergewöhnlicher Qualität. Für besondere Effizienz sorgen außerdem hohe Flächenleistung, komfortable Bedienung und Handhabung.

### AXEO 2.1 UND AXEO 6.1

#### ► **Bedienungsfreundlich und leistungsstark**

Mit AXEO liefern wir Ihnen Winterdienstgeräte, die Ihre Arbeit leichter und effizienter machen. Dank ausgefeilter Steuerungstechnik kann der Fahrer alle Funktionen bequem aus der Fahrerkabine steuern. Ein kleiner Dreh am CDA-Einstellcenter genügt, um den AXEO schnell und präzise auf die jeweiligen Streuguteigenschaften und die Streusymmetrie einzustellen. Das gleiche gilt für die Streumengenanpassung – ein kleiner Klick im Einstellcenter genügt. So entfällt der Kontakt mit den Wurfflügeln. Optional lassen sich der Dosierschieber und die Streubreitenbegrenzung ebenfalls mit E-CLICK elegant elektrisch fernbedienen.

#### ► **Gut gespart ist gut geschützt**

Mit der Wahl eines AXEO können Sie durch die exakte Mengendosierung und die präzise Anpassung an die ideale Arbeitsbreite Streugut einsparen. Dazu kommen erheblich verringerte Kosten für die Beseitigung von Streuschäden, z. B. in der Baumpflege. Gut für Sie und gut für die Umwelt.





## AXEO 18.1

### ► Kraftvoller Winterdienst – ganz nach Ihren Wünschen

Effizient und intuitiv – das ist der AXEO 18.1. Das praxisbewährte AXEO-Streukonzept „CDA“ besteht aus der Wurfscheibe mit acht Wurfflügeln und einer Drehzahl von 230 U/min sowie einer intelligent geformten Dosierschieberöffnung die sich im drehbaren Behälterboden befindet. So ist auch bei hohen Arbeitsgeschwindigkeiten eine gleichmäßige Quer- und Längsverteilung gewährleistet.

### ► Maximale Flexibilität in der Arbeitsbreite

Ob schlagkräftiges Streuen über die gesamte Arbeitsbreite oder einseitiges Streuen links oder rechts, die variable Streubreitenbegrenzung realisiert jeden Einsatz. Beschädigungen an abgestellten Fahrzeugen oder Einträge in Grünstreifen werden so gut wie vermieden. Natürlich können Sie die Arbeitsbreiten von 1 bis 8 m exakt einstellen: manuell oder optional elektrisch fernbedient.

### ► Kompakt und dennoch pflegeleicht

Die Verwendung von hochwertigen Komponenten schützt den AXEO. Ein Schutz, der sich deutlich im Hinblick auf eine lange Lebensdauer und geringe Instandhaltungskosten auszahlt. Und obwohl der AXEO in seiner Kompaktheit einzigartig ist, bietet er angenehme Freiräume für die einfache und schnelle Reinigung und Pflege.

## Verschleißarm und sicher

### Unser innovatives Rührwerkssystem

Unterschiedlichste Streugüter und deren Anforderungen haben uns zum innovativen AXEO-Rührwerkskonzept geführt. Dieses aus hochverschleißfesten Materialien bestehende System berücksichtigt genau die unterschiedlichen Anforderungen der einzelnen Streugüter. So ist garantiert ein gleichmäßiger und störungsfreier Nachlauf auch bei problematischen Streugütern gewährleistet.

**RWK AX 140**  
für granulierten Dünger



**RWK AX 160**  
für Splitt



**RWK AX 165**  
für Edelsplitt



**RWK AX 180**  
für Sand/feuchtes Salz



**RWK AX 220**  
für trockenes Salz (Säcke/Silo)



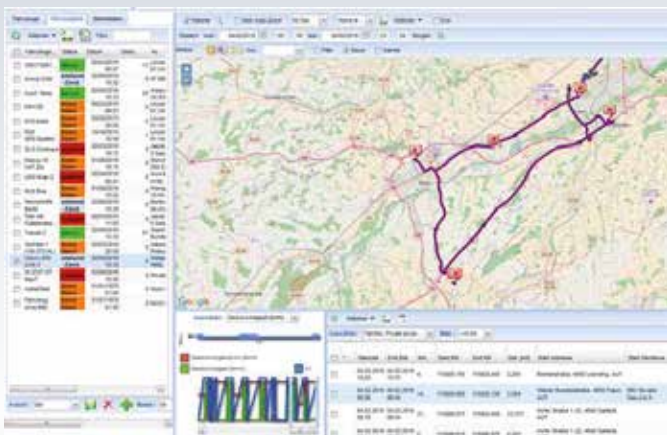
**RWK AX 240**  
für Splitt-Salz-Gemisch



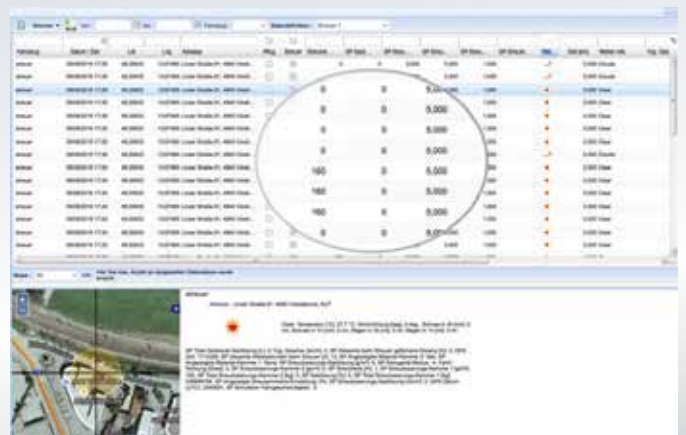
## IMMER ALLES IM BLICK – GPS STREUDATENAUFZEICHNUNG FÜR EINEN EFFIZIENTEREN WINTERDIENST



- ▶ aktueller Fahrzeugüberblick
- ▶ Dokumentation von Arbeitsbreite und Streumenge, GPS-Position und Zeitpunkt



Einsatzzeiten und Betriebsdaten analysieren



Aktueller Fahrzeugstatus auf einen Blick



Gerade in Zeiten knapper Budgets ist es wichtig, das Zusammenspiel von Mensch und Maschine zu optimieren. Genau hier setzt GPS Fleet Streudienstaufzeichnung an, denn mit der GPS Fleet Software lässt sich die GPS-Ortung im Winterdienst effizient nutzen. Neben dem digital erstellten Streckenprotokoll erfasst das System auch Streumenge bzw. Streudichte und Arbeitsbreite. Diese Werte können archiviert und ausgewertet werden, um nach Eckdaten wie Ort, Temperatur und Maschine ausführliche Analysen durchzuführen. Auch im Umgang mit Reklamationen oder Haftungsfragen stützt die exakte Streckendokumentation den lückenlosen Nachweis über die Räumlichkeiten. So sorgt die Anwendung für genaueres und leichteres Arbeiten, Vernetzung von Akteuren, Maschinen und Dienstleistern für mehr Produktivität und gezielteren Einsatz von Ressourcen.

## EINFACHE INSTALLATION – BESSERE DOKUMENTATION

Die Fleetbox zur Datenerfassung wird im Zugfahrzeug installiert und per Kabel mit dem Streucomputer QUANTRON-K2 für AXEO verbunden. Die Informationen aus der Fleetbox werden über ein GSM Modul an die internetbasierte Fleet-Software übertragen. So haben Sie jederzeit den Überblick und können Streumittel und Arbeitskräfte effizient nutzen. Die GPS Dokumentation gibt es nicht nur für AXEO mit QUANTRON-K2, sondern auch für UKS mit QUANTRON-A sowie für TAXON 25.1 EcoTron plus.

## Telematik-Box Fleet-15



- ✓ **GPS Live-Ortung**  
und letzte Fahrspur
- ✓ **Streckenprotokoll**
- ✓ **Privatmodus**  
und Fahrererkennung
- ✓ **Streumengenübertragung**  
und Auswertung

- ▶ **Tablet**
- ▶ **PC**
- ▶ **Smartphone**

**Telematik-Box Fleet-15**  
mit GPS und Mobilfunk an  
QUANTRON-K2.  
Auch für QUANTRON-A bei  
UKS und TAXON EcoTron plus.

# KOMPAKTHEIT IN IHRER SCHÖNSTEN FORM – UNSERE SA-FAMILIE – SCHNELL UND WENDIG IM EINSATZ.



**QUALITÄT**  
„MADE IN GERMANY“

**SCHUTZGITTER IM BEHÄLTER**  
Maschenweite 30 x 30 mm

**PULVERLACKIERUNG**

**STABILE BEHÄLTER-  
RAHMEN-KONSTRUKTION**

**STREUBREITENBEGRENZUNG**  
**AUS EDELSTAHL**  
einstellbar (Serie)

**WARTUNGSFREIES ÖLBADGETRIEBE**  
**ODER HYDRAULIKMOTOR**

**EDELSTAHL-WURFFLÜGEL**  
einstellbar für ein gutes Streubild



Unsere SA-Winterdienststreuer sind ideal für den kommunalen Winterdienst von Kleinflächen, Rad- und Gehwegen sowie von Gassen und Gemeindestraßen. Dabei überzeugt unsere SA-Reihe nicht nur durch ihre Kompaktheit, sondern vor allem mit ihrem großen Leistungsspektrum und dem hervorragendem Preis/Leistungsverhältnis. Dank der serienmäßig angebauten Streubreitenbegrenzung ist eine stufenlose Einstellung der Streubreite von 0,8 bis 6,0 m möglich. Die Streumenge lässt sich bequem und einfach mit dem Einhand-Bedienhebel regulieren. Die Einstellung einer gleichmäßigen Verteilung erfolgt über die Wurfflügelverstellung und die steilen Behälterwände sorgen für ein problemloses Nachrutschen des Streustoffes. Die speziell für die SA-Reihe entwickelten Rührwerke ermöglichen einen störungsfreien Auslauf unterschiedlicher Streugüter. So wird ein reibungsloser, effizienter und umweltschonender Streueinsatz gewährleistet.

SA 250

**BELEUCHTUNG MIT WARNTAFEL**  
(Option)

**STEILE BEHÄLTERWÄNDE SORGEN FÜR GUTES  
NACHRUTSCHEN DES STREUGUTES**

**VERSCHIEDENE RÜHRWERKE**  
mit Bajonettverschluss schnell zu wechseln

**EINZELSCHIEBERBETÄTIGUNG  
FÜR EINSEITIGES STREUEN**

**AUFGABEPUNKTVERSTELLUNG FÜR  
ASYMMETRISCHES STREUEN RECHTS ODER LINKS**  
(nur SA 250 / SA 360)

# DER KOMPAKTE ALLESKÖNNER – DER RAUCH SA

## PROFITIEREN SIE VON...

- ... **effektiven Rührwerken** und **steilen Behälterwänden** für mehr Einsatzsicherheit
- ... **schneller und einfacher Anpassung der Streubreite** - spart Streugut
- ... **mehr Sicherheit:** Schutzgitter serienmäßig
- ... **exakter Dosierung und Querverteilung**
- ... **hoher Verarbeitungsqualität**, z.B. durch die pulverbeschichtete Lackierung
- ... **Langlebigkeit** durch Ölbadgetriebe



**Der Kurzstreckenkönig**

**SA 121**

**STREUBREITE** 0,8 – 5 m

**NUTZLAST** 200 kg



**Der Mittelstreckenläufer**

**SA 250**

**STREUBREITE** 0,8 – 6 m

**NUTZLAST** 500 kg



**Der Spezialist**

**SA 360**

**STREUBREITE** 0,8 – 6 m

**NUTZLAST** 500 kg

## Rührwerke

### SA 121



Rührwerk **RWK 10** für Salz, Sand



Rührwerk **RWK 8** für Splitt, Dünger

### SA 250 / SA 360



Rührwerk **RWK 5** für Splitt



Haken-Rührwerk **RWK 2** für Sand/Salz



Ketten-Rührwerk **RWK 4** für Splitt und Splitt-Salz-Mischung



Rührwerk für granulierten Dünger

#### ► Sonderausstattung für alle SA-Modelle:

- Elektrische, mechanische oder hydraulische Fernbedienung für Dosierschieber
- Elektrische oder mechanische Fernbedienung für Streubreitenbegrenzung
- Abdeckplane
- Aufsätze (nur SA 121)
- Streuschürze zum Schutz des Schleppers und des Streuers

#### ► Ölleistung für Hydraulik-Antrieb

- 1 einfachwirkendes Steuerventil und
- 1 Ölrücklaufanschluss am Traktor erforderlich

##### **SA 121 Hydraulikmotor:**

Für einen Volumenstrom bei Nenndrehzahl des Traktors **von 16 – 32 l/min**

##### **SA 250 / SA 360 Hydraulikmotor Typ 100 cm<sup>3</sup>:**

Für einen Volumenstrom bei Nenndrehzahl des Traktors **von mind. 20 l/min bis max. 40 l/min**

##### **SA 250 / SA 360 Hydraulikmotor Typ 200 cm<sup>3</sup>:**

Für einen Volumenstrom bei Nenndrehzahl des Traktors **von mind. 45 l/min bis max. 65 l/min**

## TECHNIK, DIE VOM PROFI KOMMT – KOMPAKT, WENDIG, UNIVERSELL EINSETZBAR – DER UKS

Als Alleskönner ist der UKS auf allen Wegen zuhause, egal ob Straße, Gehweg oder Parkanlagen. Ausgestattet mit einem patentierten Streusystem ist der UKS eine ausgezeichnete Wahl für Gebiete, in denen Einfachheit, Effektivität und Preis-Leistungsverhältnis Schlüsselfaktoren bei der Auswahl von Winterdienstgeräten sind. Dort spielt der UKS seine Stärken aus und bietet neben höchster Präzision einen einfachen Bedienkomfort. Die einzigartige Rührwelle mit flexiblen Rührfingern führt das Streugut den Dosierschieberöffnungen zu und sorgt für eine problemlose Dosierung aller bekannten Streustoffe. Als Alleskönner arbeitet der UKS auch im Sommerdienst zur Saat und Düngung mit höchster Präzision.

QUALITÄT  
„MADE IN GERMANY“



STREUBREITE IMMER KONSTANT  
keine Beschädigungen an Fahrzeugen

PATENTIERTE  
UNIVERSAL-RÜHRWELLE  
für alle Streumittel

DOSIERSCHIEBER-  
BETÄTIGUNG MANUELL  
(optional fernbedient)

DOPPELTE  
PULVERBESCHICHTUNG

SCHUTZGITTER  
IM BEHÄLTER  
Maschenweite 30 x 30 mm

ABKLAPPBARER BEHÄLTERBODEN  
– einfache Reinigung und Restmengenentleerung

BELEUCHTUNG  
(optional)

STREUBODEN UND  
DOSIERSCHIEBER  
AUS EDELSTAHL





## PROFITIEREN SIE VON...

- ... **einem Universalstreuer** für alle Streugüter
- ... dem **Wechsel des Streugutes** ohne Einstell-/Umbauarbeiten
- ... den festen **Streubreiten 1,0 m oder 1,2 m**
- ... **problemlosem Nachrutschen** bei feuchtem Streugut dank steiler Behälterwände
- ... **einfacher Dosierung** manuell oder fernbedient
- ... **werkzeuglos abklappbarem Edelstahl-Streuboden** für ein schnelles, einfaches Entleeren von Restmengen bzw. Reinigung des Streuers
- ... der optionalen präzisen, geschwindigkeitsabhängigen Dosierung **QUANTRON-A**
- ... **dem ganzjährigen Einsatz** (säen, düngen, besanden)



### UKS 100

STREUBREITE	1,0 m
-------------	-------

NUTZLAST	500 kg
----------	--------



### UKS 120

STREUBREITE	1,20 m
-------------	--------

NUTZLAST	500 kg
----------	--------

# KOMPAKTER ALLESKÖNNER – UNSER UKS

## EINFACH MEHR AUF DEM KASTEN

### ► Optimal in der Abstimmung

Beim UKS wird Individualität groß geschrieben. Zwei Basismodelle von 1,0 – 1,2 m Arbeitsbreite lässt sich UKS optimal auf die von Ihnen benötigte Spurbreite abstimmen.

### ► Variabler Einsatz

Durch die mechanischen oder hydraulischen Antriebsvarianten, die manuelle (Serie), mechanische oder elektrische Fernbedienung der Dosierschieber kann UKS perfekt mit unterschiedlichsten Traktoren sowohl im Front- wie im Heckanbau eingesetzt werden.

### ► Komfortable Restmengenentleerung

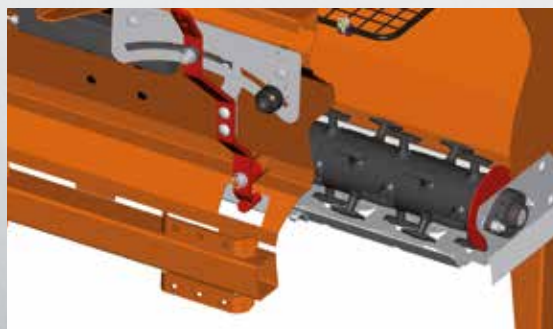
Der Edelstahlstreuboden lässt sich werkzeuglos, einfach und schnell abklappen. Dadurch entsteht ausreichend Freiraum für die komfortable Restmengenentleerung und Reinigung.

### ► Lange Werterhaltung

Die aufwändige Pulverbeschichtung und der hohe Edelstahlanteil erhalten den Wert der Investition über viele Jahre.



**Streubreite immer konstant -**  
keine Beschädigungen an Fahrzeugen



**Verschleißfeste Kunststofffingerwalze**  
(Rührwalze)





## HÖCHSTE PRÄZISION UND KOMFORT MIT QUANTRON-A

**QUANTRON-A** ist die elektronische Streumengendosierung für den UKS. Mit der optionalen QUANTRON-A bieten sich Ihnen zahlreiche Vorteile:

► **Automatische Dosierung bei jedem Tempo**

Die automatische Streudosierung QUANTRON-A regelt den Dosierschieber abhängig von der Fahrgeschwindigkeit.

► **Einfache, menügeführte Bedienung**

Die komfortable Bedienung erfolgt über die logisch aufgebaute, mehrsprachige Menüführung.

► **Deutliche Ersparnis und spürbare Entlastung**

Konstante Ausbringmengen bei Fahrgeschwindigkeitsänderungen sparen wertvolles Streugut, erhöhen die Wirtschaftlichkeit und entlasten die Umwelt.

► **Bequem variieren und dokumentieren**

Während der Fahrt kann der Fahrer die Ausbringmenge per Tastendruck fernbedient ändern und sich so wechselnden Begebenheiten zeitnah anpassen.



# EIN KLEINES ALLROUND-TALENT – UNSER STREUCOMBI K51

VOLUMEN 55 l

ALS HANDWAGEN ODER  
ANGEHÄNGT

PLANE  
(optional)

ROBUSTE BAUWEISE

RÜHRWERK

STREUTELLER

STREUBREITEN-  
VERSTELLUNG

STABILES  
FAHRWERK

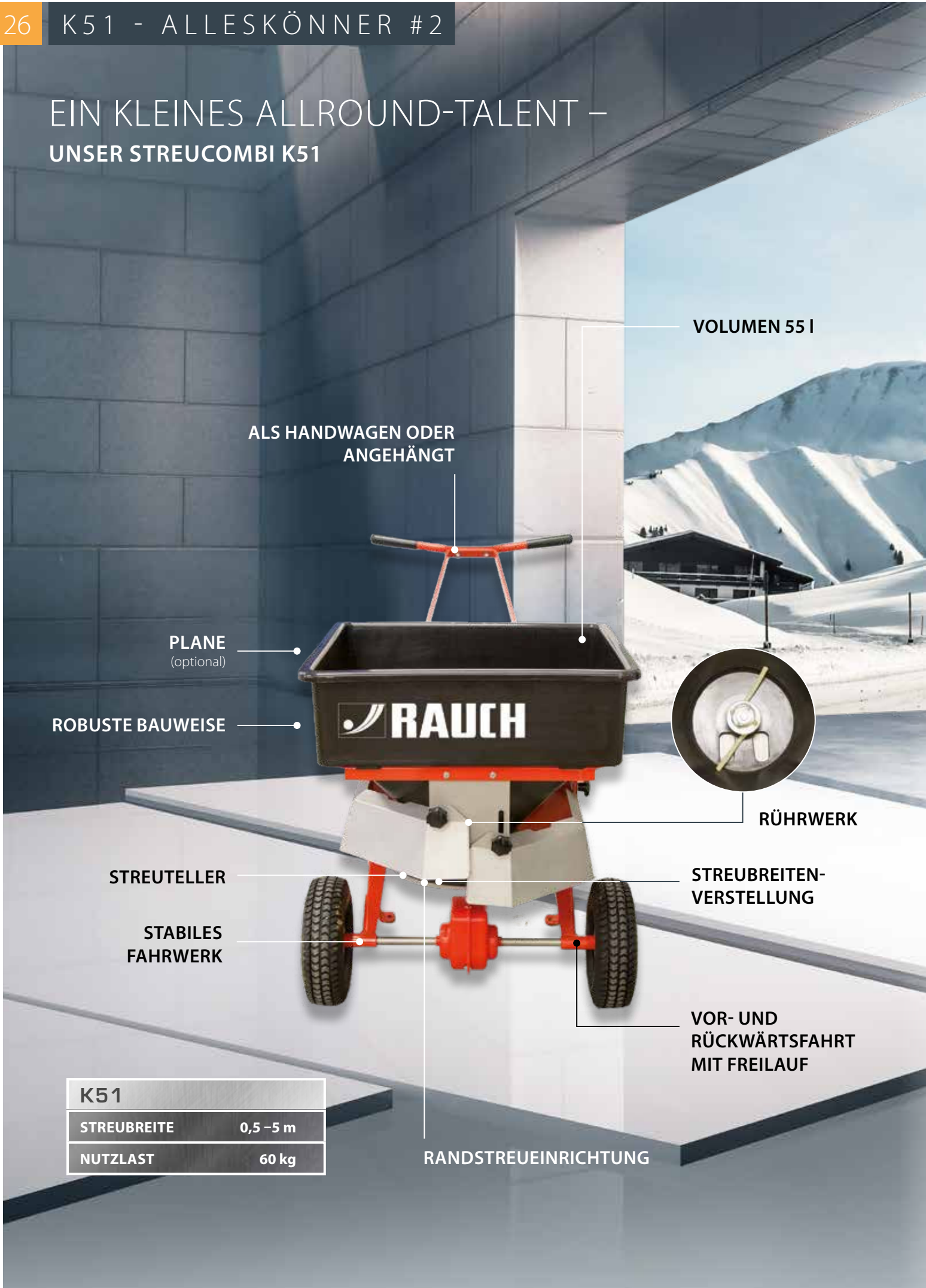
VOR- UND  
RÜCKWÄRTSFAHRT  
MIT FREILAUF

K51

STREUBREITE 0,5 – 5 m

NUTZLAST 60 kg

RANDSTREUEINRICHTUNG



Die Sicherheit der Einwohner und Verkehrsteilnehmer hat höchste Priorität. Das gilt nicht nur für die großen Flächen, sondern auch für die kleinen. Und genau diese kleinen Flächen sind das ideale Einsatzgebiet für unseren „kleinen RAUCH“ K51 mit seinen 60 kg Nutzlast bei nur 29 kg Leergewicht. Ob beim Schmalstreuen mit 0,5 m Arbeitsbreite oder beim Breitstreuen mit bis zu 5,0 m, der bequem erreichbare Bedienungshebel ermöglicht eine ganz auf die jeweiligen Begebenheiten fein abgestufte Mengeneinstellung. Der Antrieb der Wurfscheiben und des Rührwerks erfolgt über zwei Laufräder, um auch in Kurvenfahrten ein gleichmäßiges Streubild zu gewährleisten. Übrigens auch bei unserem „Kleinster“ sind wichtige Teile wie Behälterboden, Schieber, Streuscheiben, Streubreitenbegrenzung und Wurfflügel aus Edelstahl.



WINTEREINSATZ



SOMMEREINSATZ ZUM DÜNGEN

### PROFITIEREN SIE VON...

- ... **flexiblem Antrieb** – schieben oder ziehen
- ... **halbseitigem Streuen** bei scharf abgegrenztem Randstreuen
- ... **höchster Genauigkeit** bei der Dosierung von Sand, Salz, Splitt, Dünger, Sämereien und Ölbindemittel
- ... einem **stabilen Getriebe** mit Differenzial und abschaltbarem Antrieb für die Straßenfahrt
- ... **hochwertiger Verarbeitung** – dadurch extrem langlebig



Einfache Streumengenverstellung



Streubreite rechts/links separat einstellbar

# QUALITÄT HAT EINEN NAMEN – RAUCH



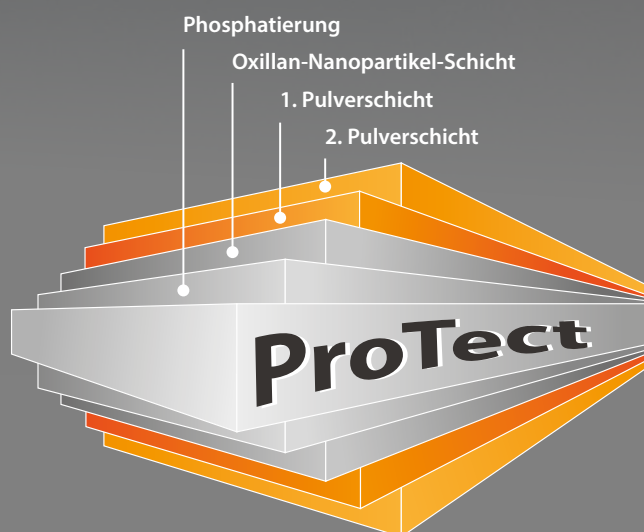
## QUALITÄT, DIE SICH SEHEN LASSEN KANN

► **Moderne Produktionsanlagen neuesten Standards sichern eine gleichbleibend hohe Qualität der Maschinen.**

Die hochwertige Pulverbeschichtung, der hohe Edelstahlanteil und die Verwendung UV-stabilsierter Kunststoffe schützen vor Rost und erhalten den Wert der Investition.

## Oberflächenveredelung durch ProTect-Doppelpulverbeschichtung

(bei AXEO und UKS)



## Hoher Edelstahlanteil und nicht rostende Kunststoffe an den Maschinen



Von „S“ bis „XXL“: Für jeden RAUCH-Winterdienststreuer gilt: überlegene Glättebekämpfung auf allen Straßen und Wegen. Das Einsatzspektrum reicht vom privaten bis zum kommunalen Bereich – eine effiziente Glättebekämpfung ist auf Wegen und Plätzen ebenso gewährleistet wie auf Straßen. Je nach Einsatzgebiet und Witterungsverhältnissen kommt ein vorausschauendes und hochqualitatives Technologiekonzept zum Einsatz.



Größte Testhalle Europas

**MADE IN GERMANY –  
WELTWEIT IM EINSATZ**



**Wir sind einer der weltweit führenden Hersteller von Winterdiensttechnik und landwirtschaftlichen Düngerstreuern mit der Kernkompetenz Dosieren und Verteilen von Streugütern aller Art.**

Die RAUCH-Streutechnologie ist durch Jahrzehnte der Optimierung stetig verbessert und perfektioniert worden. Durch exakte und gleichmäßige Querverteilung des Streustoffes erzielen wir ein homogenes Streubild, woraus maximale Streusicherheit und letztendlich Sicherheit im Straßenverkehr resultiert. Die Qualität, Robustheit und Zuverlässigkeit unserer Streuer wurde auf zahlreichen Straßen Europas nachgewiesen, vom sonnigen Spanien bis zu den härtesten Winterbedingungen in den Alpen.

**IMMER FÜR SIE DA –  
SERVICE BY RAUCH**

**Mit einem RAUCH-Winterdienststreuer kaufen Sie nicht nur eine innovative und zuverlässige Streumaschine, sondern auch ein Gesamtkonzept, das mehr ist als reine Maschine.**

Denn für uns hört die Arbeit nach Ihrem Streuerkauf nicht auf, sondern wir begleiten Sie auch gerne weiterhin. Mit einem umfangreichen Service, der Ihre Fragen praxisorientiert beantwortet, Probleme schnell löst und vor Ort ist, wenn es notwendig wird. Sprechen Sie mit uns – wir helfen Ihnen weiter.

**Streutabellen, Betriebs- und Montageanleitungen, Produktbroschüren, Videos, Garantiebestimmungen u.v.m.**

Wir bieten Ihnen umfangreiche Services auf unserer Webseite. Besuchen Sie uns rund um die Uhr z.B. im Download-Zentrum oder beim E-Learning: [www.rauch.de/Service](http://www.rauch.de/Service)

Wir sind immer auf der Suche nach der optimalen Lösung, immer mit einem Fuß in der Zukunft, immer mit der Idee und dem Versprechen, unser Wissen in qualitativ einzigartigen Produkten umzusetzen. Bis das letzte Detail perfekt ist und es den Namen RAUCH verdient.

## TAXON 25.1

Maschinentyp	Streu- breite m	Inhalt l	Nutzlast kg	Leerge- wicht kg	Behälter- größe cm	Einfüll- höhe cm	Schwerpunkt- abstand cm	3-Punkt-Anbau
<b>TAXON 25.1</b>	2 - 8	1.500	2.500	463	127 x 200	160	32	Kat II + III

## AXEO 2.1 / 6.1 / 18.1

Maschinentyp	Streu- breite m	Inhalt l	Nutzlast kg	Leerge- wicht kg	Behälter- größe cm	Einfüll- höhe cm	Schwerpunkt- abstand cm	3-Punkt-Anbau
<b>AXEO 2.1</b>	1 - 8	250	800	130	100 x 87	96	40	Kat I
<b>+ Aufsatz 100 l</b>		+100		+14		+14		
<b>AXEO 6.1</b>	1 - 8	560	1.000	160	120 x 95	123	40	Kat I
<b>AXEO 18.1</b>	1 - 8	750	1.800	230	150 x 121	128	55	Kat. II
<b>+ Aufsatz 250 l</b>		+250		+23		+15		
<b>+ Aufsatz 500 l</b>		+500		+35		+29		
<b>+ Aufsatz 750 l</b>		+750		+47		+34		



## SA 121 / SA 250 / SA 360

Maschinentyp	Streu- breite m	Inhalt l	Nutzlast kg	Leerge- wicht kg	Behälter- größe cm	Einfüll- höhe cm	Schwerpunkt- abstand cm	3-Punkt-Anbau
<b>SA 121</b>	0,8 – 5	120	200	55	94 x 94	80	37	Kat I N
+ Aufsatz S45		165		+4		+12,5		
+ Aufsatz S80		200		+6,5		+17		
<b>SA 250</b>	0,8 – 6	250	500	110	88 x 91	107	29	Kat I
<b>SA 360</b>	0,8 – 6	360	500	120	100 x 99	118	29,5	Kat I

## UKS 100 / 120

Maschinentyp	Streu- breite m	Inhalt l	Nutzlast kg	Leerge- wicht kg	Behälter- größe cm	Einfüll- höhe cm	Schwerpunkt- abstand cm	3-Punkt-Anbau
<b>UKS 100</b>	1	200	500	120	118 x 70	75	30,5	Kat I N
+ Aufsatz		+80		+16		+15		
<b>UKS 120</b>	1,2	240	500	130	138 x 70	75	30,5	Kat I N
+ Aufsatz		+100		+18		+15		

## K 51

Maschinentyp	Streu- breite m	Inhalt l	Nutzlast kg	Leerge- wicht kg	Behälter- größe cm	Einfüll- höhe cm	Empfohlene Streugeschwindigkeit ca. km/h
<b>K 51</b>	0,5 – 5	55	60	29	58 x 54	73	bis 6



**RAUCH-Homepage**

Viele weitere nützliche Informationen  
finden Sie auch auf der RAUCH-Website

**RAUCH Landmaschinenfabrik GmbH**

Victoria Boulevard E200

77836 Rheinmünster · Deutschland

Tel. +49 (0) 7229 8580-0

Fax +49 (0) 7229 8580-200

info@rauch.de

in f @ ▶  
**www.rauch.de**